



## MAISON LA TRÉMIÈRE BLEUE - LES MATHES - LA PALMYRE

### MAISON LA TRÉMIÈRE BLEUE

Location de Vacances pour 6 personnes aux Mathes,  
La Palmyre

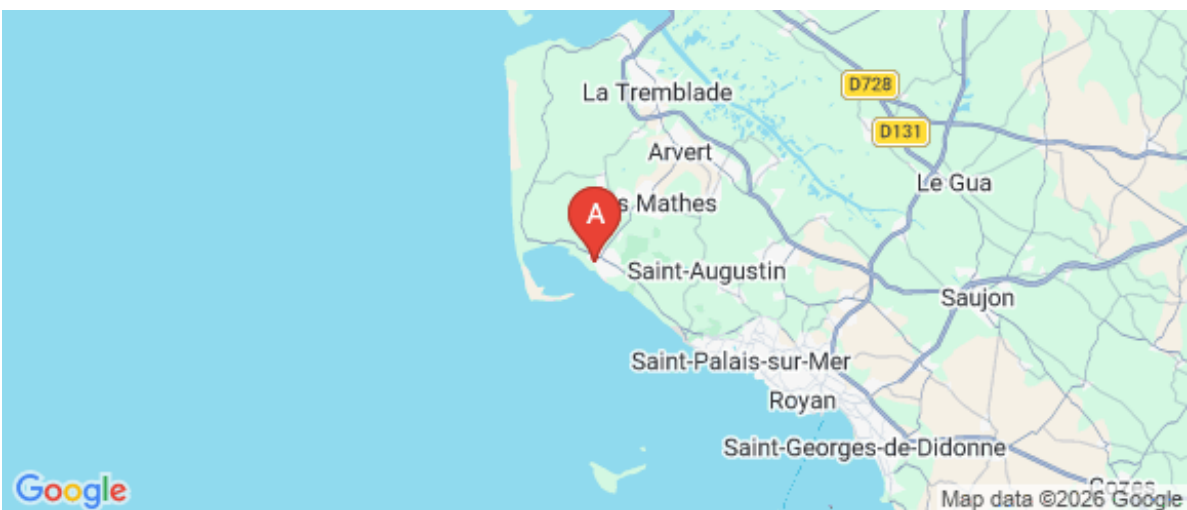
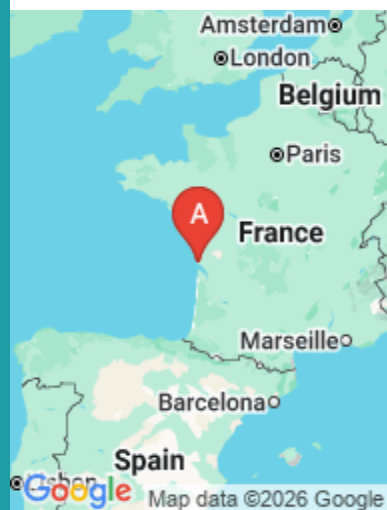
<https://latremierebleue-lapalmyre.fr>



Philippe LEROUX

+33 6 32 54 17 35

**A** Maison La Trémière Bleue - Les Mathes  
- La Palmyre : 89 Les Trémières, LA PALMYRE  
17570 LES MATHES





## Maison La Trémière Bleue - Les Mathes - La Palmyre



Maison



6

personnes  
(Maxi: 6 pers.)



3

chambres



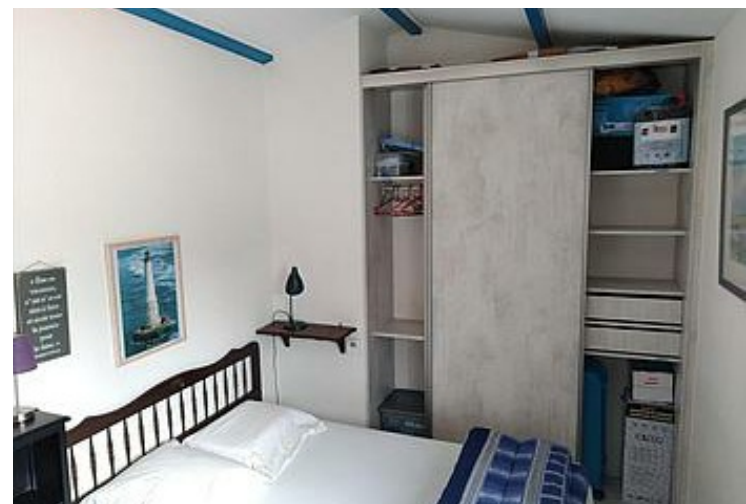
80

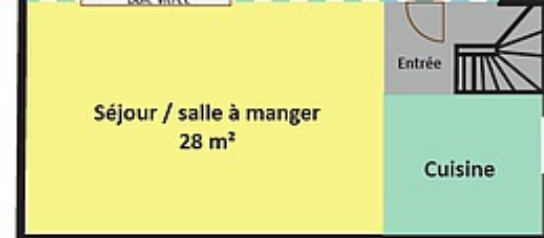
m<sup>2</sup>

### Découvrir les vidéos Royan Atlantique

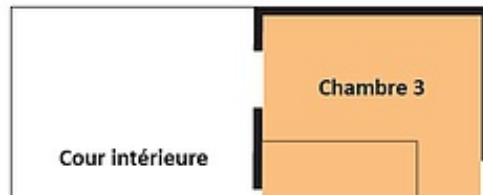
Dans un ensemble de villas mitoyennes, avec patios, parkings privés, à environ 300m de la mer, juste à côté des tennis et des commerces, Monsieur LEROUX vous propose une maison de vacances avec une agréable cour ensoleillée idéale pour déjeuner en extérieur. Vous pourrez stationner votre véhicule sereinement sur votre place de parking gratuite au parking "Les Gourbets" jouxtant le bloc de maison (place 89) et places sur la rue. et un abri pouvant recevoir 5 vélos est à votre disposition. L'hébergement est connecté avec la fibre optique, et est équipé pour des enfants en bas âge avec une chaise haute, un lit pliant et un rehausseur et il y a 2 WC. Des jeux de société et des jeux de plage, ainsi qu'une mini-table de ping-pong et un mini-billard feront la joie de toute la famille. Les 2 lits enfants de 80 cm font un lit de 160 cm rapprochés pour un drap housse 2P de 160 cm de large (matelas épais attention aux draps housses prévoir bords hauts élastiques)







1er étage



## Pièces et équipements

<i>Chambres</i>	Chambre(s): 3 Lit(s): 4	dont lit(s) 1 pers.: 2 dont lit(s) 2 pers.: 2
<i>Salle de bains / Salle d'eau</i>	Salle de bains avec baignoire Salle(s) de bains (avec baignoire): 1	Sèche cheveux
<i>WC</i>	WC: 2 WC indépendants	
<i>Cuisine</i>	Cuisine Combiné congélation Four à micro ondes	Plancha Four Lave vaisselle
<i>Autres pièces</i>	Séjour	
<i>Media</i>	Câble / satellite Wifi	Télévision
<i>Autres équipements</i>	Lave linge privatif	Matériel de repassage
<i>Chauffage / AC</i>	Chauffage Climatisation	
<i>Exterieur</i>	Abri couvert Barbecue Salon de jardin	Abri pour vélo ou VTT Cour Terrain clos
<i>Divers</i>		

## Infos sur l'établissement

 *Communs*

 *Activités*

 *Réseaux*

Accès Internet  
box fibre optique ; connexion Wifi

 *Stationnement*

Parking  
Parking privé

 *Services*

Location de draps et/ou de linge  
en option

 *Extérieurs*

-mini- table de ping-pong

## A savoir : conditions de la location

*Arrivée* Arrivée entre 17h et 20h  
Contacter au préalable  
P-I-C ( conciergerie)  
Tél : 06 75 98 03 04  
Email : contact@p-i-c.fr

*Départ* sorties à 10h max

*Langue(s)  
parlée(s)* Anglais Français

*Annulation/  
Prépaiement/  
Dépot de  
garantie* dépôt de garantie = 800€

*Moyens de  
paiement*

*Petit déjeuner* le ménage est inclus

*Ménage*

*Draps et Linge  
de maison* En option , voir PIC conciergerie

*Enfants et lits  
d'appoints* Lit bébé  
Recommandé : amener un matelas pour lit bébé

*Animaux  
domestiques* Les animaux ne sont pas admis.

## Tarifs (au 20/04/26)

Maison La Trémière Bleue - Les Mathes - La Palmyre

Tarifs en €:	Tarif 1 nuit en semaine (L, M, M, J, D)	Tarif 1 nuit en weekend (V ou S)	Tarif 2 nuits weekend (V+S)	Tarif 7 nuits semaine
du 01/05/2026 au 27/06/2026				770€
du 28/06/2026 au 29/08/2026				1050€
du 29/08/2026 au 03/10/2026				770€

# Mes recommandations

À faire sur place

Découvrir la destination

OFFICE DE TOURISME COMMUNAUTAIRE ROYAN ATLANTIQUE  
[WWW.ROYANATLANTIQUE.FR](http://WWW.ROYANATLANTIQUE.FR)



## L'Écume 2.0

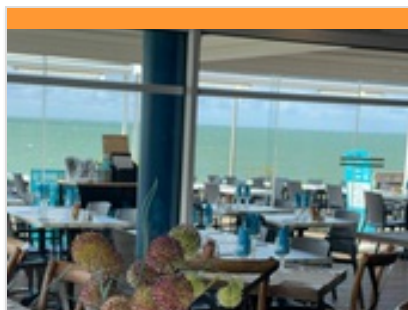
☎ 05 46 22 41 42

25 boulevard des Tremières

0.3 km  
📍 Les Mathes



À La Palmyre, L'Écume 2.0 propose une cuisine simple autour de pizzas, galettes et moules, dans une ambiance conviviale mêlant musique et bonne humeur.



## Le Bistrot du Phare

☎ 05 46 23 43 62

179 avenue de la Grande Côte

6.4 km  
📍 Saint-Palais-sur-Mer



Le restaurant le Bistrot du Phare est situé face au Phare de Cordouan et offre une vue imprenable sur l'estuaire, et la pointe du Médoc. Isabelle et Eric vous y accueillent avec leur équipe toute l'année.



## Crêperie Les Quimeroises

☎ 05 46 23 28 41

3 place de l'Océan

9.2 km  
📍 Saint-Palais-sur-Mer



À Saint-Palais-sur-Mer, la crêperie Les Quiméroises propose galettes et crêpes bretonnes, à déguster en salle ou en terrasse.



## Chez Gaby

☎ 05 46 36 01 47

Boulevard Roger Letélieu Route de La Grève

🌐 <http://www.restaurant-chez-gaby.com/>

10.9 km  
📍 La Tremblade



Depuis 1961, au cœur des cabanes ostréicoles du bassin de Marennes-Oléron, on savoure poissons, coquillages et crustacés dans un cadre unique, entre terre et mer, rythmé par les vents et les marées.



## Courts de Tennis

☎ 06 12 06 51 34

Allée des Dunes

🌐 <https://tennispalmyre.fr/>

0.3 km  
📍 Les Mathes



Le tennis club Les Mathes - La Palmyre dispose de 11 courts en béton poreux divisés sur 3 sites : - Les Trémères, Allée des dunes - Le lac, Avenue des alouettes - Mairie Les Mathes, Rue des demoiselles

# Mes recommandations (suite)

À faire sur place

Découvrir la destination

OFFICE DE TOURISME COMMUNAUTAIRE ROYAN ATLANTIQUE  
[WWW.ROYANATLANTIQUE.FR](http://WWW.ROYANATLANTIQUE.FR)



## Base Nautique La Palmyre

☎ 05 46 22 53 03

Esplanade de Bonne Anse à côté du  
Port de La Palmyre

🌐 <http://www.basenautiquelapalmyre.co>

0.5 km

📍 Les Mathes



On profite de Bonne Anse, spot le plus réputé de la région pour la glisse. Protégé de la houle par son banc de sable, le site est idéal pour s'initier au wingfoil, au kayak ou au paddle. Une expérience sécurisante au cœur d'un site naturel d'exception.



## PR N°1 - Saint-Palais-sur-Mer

☎ 05 46 08 21 00

Avenue de la Grande Côte (départ)  
Parking de la Grande Côte

🌐 <https://royanatlantique.loopi-velo.fr/pa>

6.3 km

📍 Saint-Palais-sur-Mer



Au départ de Saint-Palais-sur-mer, du parking de la grande côte, un itinéraire entre océan, sable, blockhaus, forêt domaniale et au cœur de la ville.



## Itinéraire VTC N°1 - La Vélodyssée ®

☎ 05 46 08 21 00

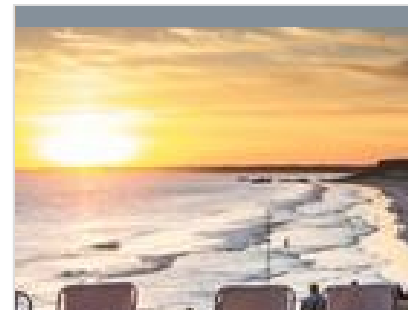
Pointe du Mus de Loup (départ)

12.4 km

📍 La Tremblade



Depuis le 30 juin 2012, vous pouvez parcourir la plus longue véloroute de France (1256 km) qui traverse 3 régions, 10 départements et notre territoire Royan Atlantique : La Vélodyssée ®.



## Point de vue - La Grande Côte

☎ 05 46 08 21 00

Avenue de la Grande Côte

🌐 <https://www.royanatlantique.fr/5-point>

6.3 km

📍 Saint-Palais-sur-Mer



Depuis le parking de la Grande Côte, profitez d'un point de vue sur la longue plage de la Grande Côte, ses blockhaus et au large sur le Phare de Cordouan.



## Le Sentier des Douaniers

☎ 05 46 23 53 00

La Corniche

🌐 <https://www.stpalaisurmer.fr/mes-loisi>

10.2 km

📍 Vaux-sur-Mer



De la corniche nord de Pontailac à la plage de Nauzan, la ville de Vaux-sur-Mer est bordée par un chemin littoral de 3,5 km, appelé le Sentier des Douaniers.

# Mes recommandations (suite)

À faire sur place

Découvrir la destination

OFFICE DE TOURISME COMMUNAUTAIRE ROYAN ATLANTIQUE  
[WWW.ROYANATLANTIQUE.FR](http://WWW.ROYANATLANTIQUE.FR)



## Phare de La Coubre

05 46 06 26 42

Lieu-dit La Coubre (D25)

<https://www.pharedelacoubre.fr/>

3.9 km

La Tremblade

1

Le Phare de La Coubre est situé à La Tremblade, à l'extrémité nord de l'Estuaire de la Gironde. C'est le plus haut phare de Charente-Maritime qui compte 300 marches et culmine à 64 m. Carrelé d'opaline, escalier Eiffel et dominant la Côte Sauvage.



## Huîtres Geay

05 46 36 28 29

Rue des Brunettes

<https://www.huitres-geay.fr/>

11.1 km

La Tremblade

1

Les Huîtres Geay incarnent cinq générations de tradition familiale à La Tremblade, entre Marennes et l'Île d'Oléron.

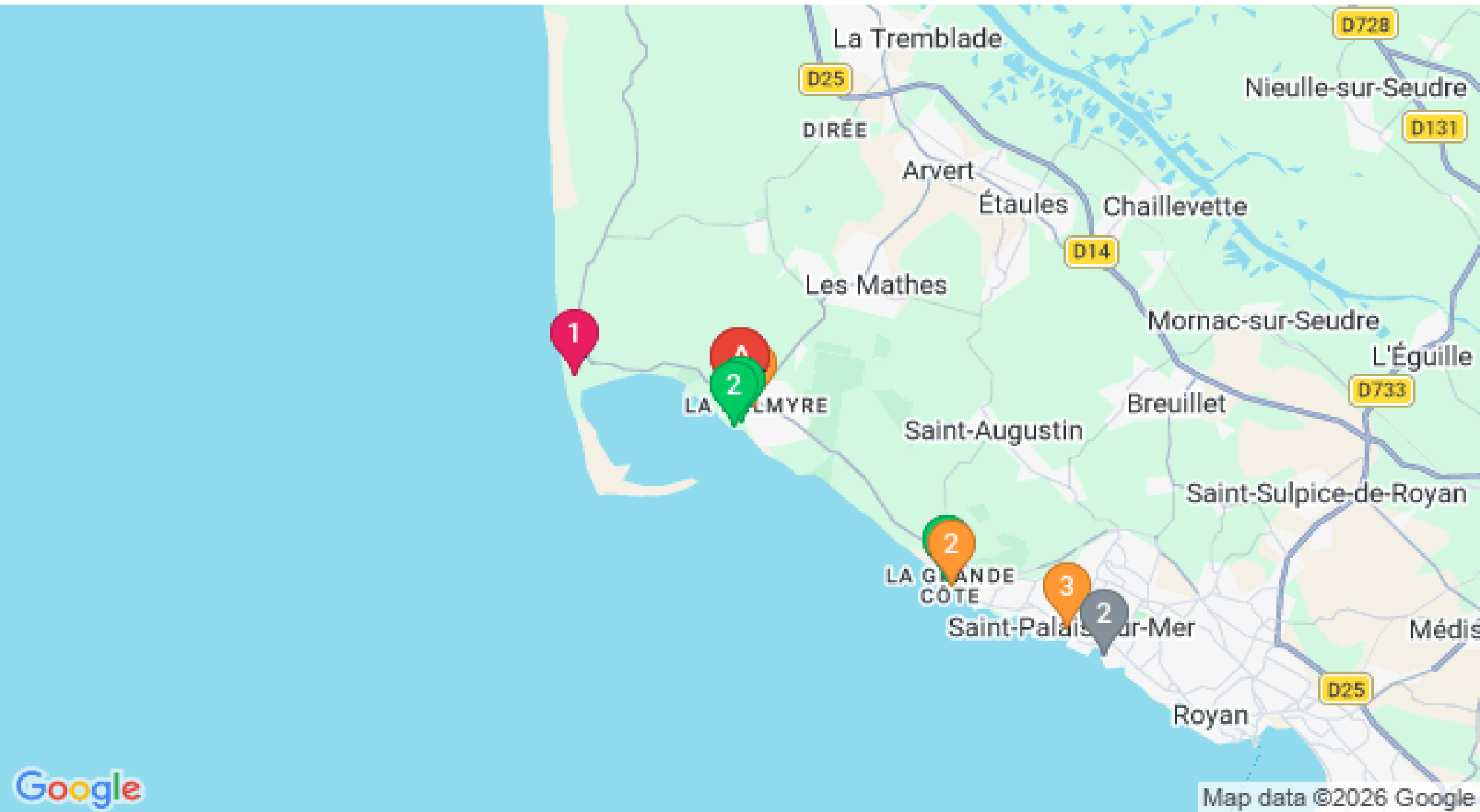


# Mes recommandations (suite)

À faire sur place

Découvrir la destination

OFFICE DE TOURISME COMMUNAUTAIRE ROYAN ATLANTIQUE  
[WWW.ROYANATLANTIQUE.FR](http://WWW.ROYANATLANTIQUE.FR)



: Restaurants : Activités et Loisirs : Nature : Culturel : Dégustations